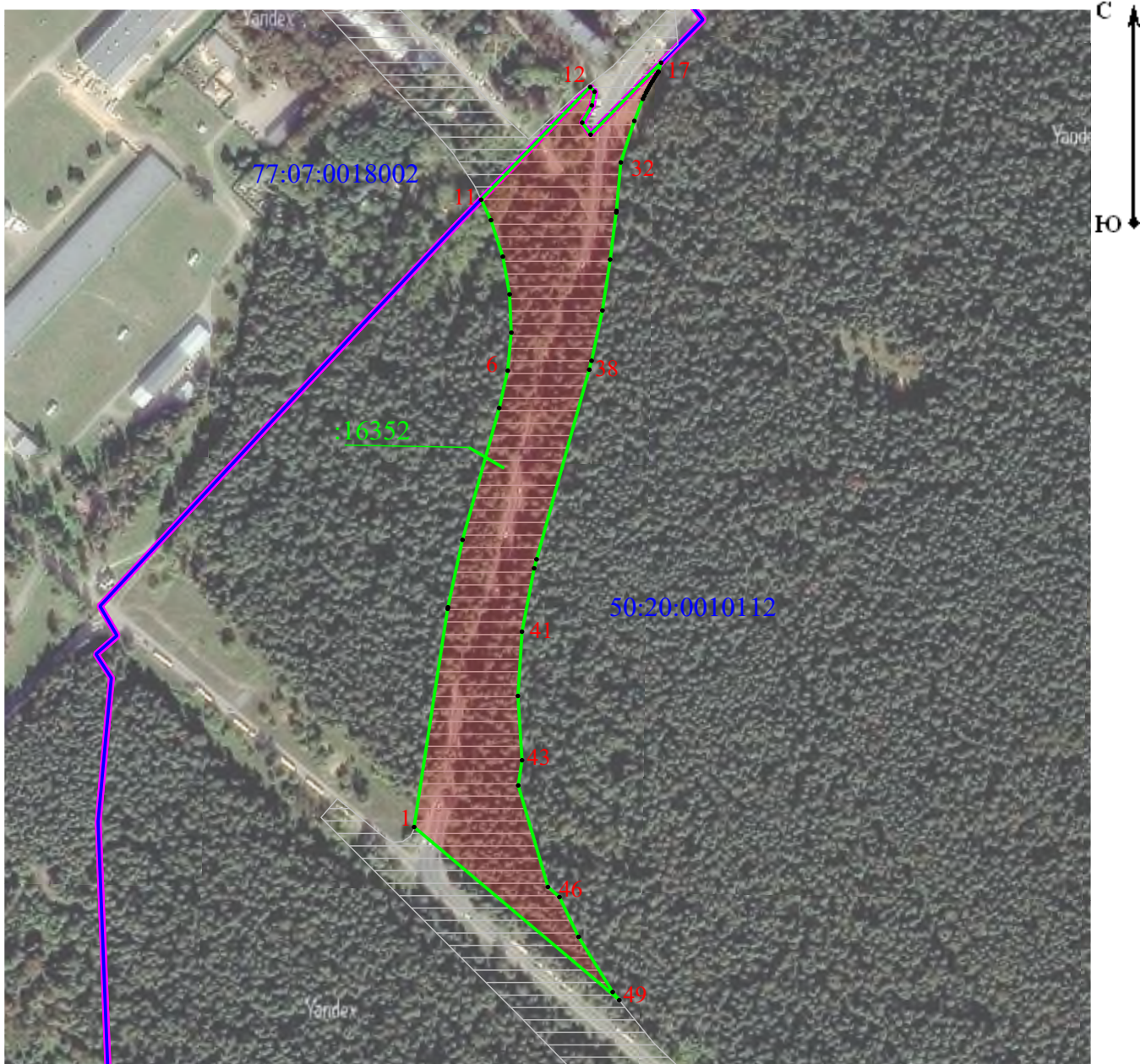


План - схема расположения земельного участка на кадастровом плане территории

Объект: «Реконструкция Рублевского ш. и строительство моста через р. Москву»

1. Исходный земельный участок и его площадь - 50:20:0010112:16352 = 46 852 кв.м
2. Адресный ориентир - Московская область, г.о. Одинцовский, тер. Рублевское шоссе
3. Земельный участок, подлежащий оформлению и его площадь - :3У1 = 46 852 кв.м



Условные обозначения:

- 1 - проектные границы публичного сервитута и характерная точка
- :8334 - границы и кадастровые номера земельных участков в кадастровых кварталах
- 50:22:0050101 - границы и номер кадастрового квартала
- границы административно-территориальных образований
- ГЗПРО ППТ № 642-ПП от 27.03.2025

План - схема расположения земельного участка на кадастровом плане территории

Объект: «Реконструкция Рублевского ш. и строительство моста через р. Москву»

Каталог координат (система координат - МСК-50, зона 2)

Имя точ	X, м	Y, м
50:20:0010112:16352		
1	471 452,95	2 179 386,20
2	471 628,45	2 179 412,52
3	471 629,70	2 179 412,70
4	471 683,93	2 179 424,06
5	471 790,00	2 179 452,75
6	471 820,03	2 179 459,51
7	471 850,69	2 179 462,26
8	471 881,44	2 179 460,96
9	471 911,75	2 179 455,62
10	471 941,10	2 179 446,35
11	471 957,54	2 179 438,61
12	472 048,28	2 179 524,01
13	472 044,39	2 179 527,43
14	472 033,33	2 179 525,24
15	472 019,60	2 179 517,68
16	472 009,96	2 179 524,31
17	472 067,73	2 179 579,52
18	472 060,51	2 179 577,44
19	472 060,04	2 179 577,12
20	472 058,29	2 179 575,97
21	472 056,52	2 179 574,84
22	472 054,73	2 179 573,74
23	472 052,93	2 179 572,66
24	472 051,11	2 179 571,61
25	472 049,28	2 179 570,59
26	472 047,44	2 179 569,58
27	472 045,58	2 179 568,61
28	472 043,70	2 179 567,66
29	472 040,97	2 179 566,32
30	472 038,62	2 179 565,25
31	472 020,91	2 179 558,55
32	471 987,59	2 179 547,94
33	471 948,68	2 179 544,53
34	471 947,35	2 179 544,40
35	471 909,44	2 179 539,57
36	471 868,46	2 179 533,57
37	471 828,02	2 179 525,08
38	471 820,84	2 179 523,24
39	471 668,27	2 179 481,98
40	471 661,05	2 179 480,10
41	471 610,11	2 179 470,58
42	471 558,39	2 179 467,41
43	471 506,66	2 179 470,64
44	471 486,42	2 179 467,63
45	471 404,74	2 179 490,89
46	471 396,63	2 179 499,90
47	471 364,63	2 179 514,89
48	471 320,23	2 179 541,61
49	471 313,68	2 179 546,75
1	471 452,95	2 179 386,20